

STYLE BOOK



MESSAGE ステークホルダーの皆様へ

私達は何者で、何処から来て何処へ行くのか。社内で共有する事は勿論ですが、社外へも発信する事に価値があると思います。その範囲は、お客様や仕入業者様だけに留まらず、株主様、金融機関様、国や地域社会の皆様にも及びます。生かし生かされ、愛し愛され、企業は成長して行くからです。

私達の始まりは進物屋(しんもつや)でした。配置薬の業者様に、販売促進グッズをお売りするギフトショップだったのです。家庭での薬の保管箱も作るようになり、戦後、太陽紙器工業(株)として会社化されました。贈答品用の箱は勿論の事、薬や食品菓子、雑貨、文具などに水平展開し、社名を(株)タイヨーパッケージと改めたのが、昭和中期の東京オリンピック後です。

そして、私達のこれからは、印刷パッケージを軸にした垂直展開へと歩み始めています。起源である進物屋の精神を大切に、お客様の利益最大化を叶える、パッケージコンサルタントを目指しています。同時に、全てのステークホルダーの皆様にとっての価値ある存在になれる様、愚直なまでの努力を致す次第です。

企業文化と言うには大げさで、ファッションと言うには気恥ずかしい私達の今を、『Style(スタイル)』としてまとめました。何者なのかを確認して頂けますと幸いです。

2019.10.01
代表取締役社長

楠 流維

NUMBER of TAIYOPACKAGE

数字で見るタイヨーパッケージ(直前期)

創業



83
年目

設立(法人化して)

76
年目

拠点数



2
本社

3
工場

5
営業所

売上高

38
億円

売上高の構成比



72 : 14 : 14
医薬品 % 健食・化粧品 % 食品・文具 %

社員数

192
名

男女比



3 : 2
男 女

既存社員の採用率



45 : 55
新卒 % 中途 %

平均勤続年数

12
年

離職率(全国平均15%)

12
%

平均残業時間



22
時間/月

利益連動賞与の実績(月給比)

3.80
ヶ月分/年

平均有給休暇取得日数



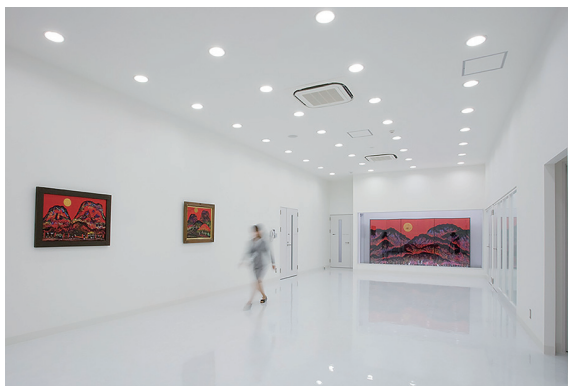
12
日/年

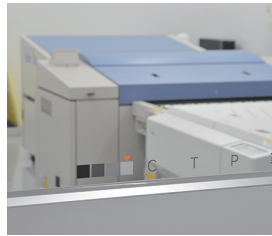
年間休日

※ 113
日/年

※有休活用によって自由な連休アレンジを推奨している為、年間125日お休みするのが私たちの日常です。

PHOTO GALLERY 写真で見るタイヨーパッケージ





WORK SPACE 理念空間

お客様にとっての理想的な印刷パッケージ工場と共に、それに付随するオフィスエリアは、顧客利益の最大化を叶える為に存在しています。モノやヒトと出会う導線は、物価(ぶっか)や知価(ちか)だけでなく、心価(しんか)の向上にも寄与するとの発想で設計しました。

この理念空間は、日経ニューオフィス賞と富山景観広告大賞を受賞しております。



DESIGN 機能美の追求

単に色がきれい・形が美しいということだけでなく、使う人のことを考えたデザイン。たとえば、店頭に並ぶ製品に求められるのは人の心を動かすデザインと表示の正確さ。たとえば、医療現場で求められるのは高い視認性と作業効率、そして安全性。それらを叶える使いやすいグラフィック・コンストラクションのデザインは、使用する人に楽しさを提供するデザインでもあるのです。

それこそが、タイヨーパッケージにとっての美しいデザインなのです。



SMP-REAL 製造・品質哲学

私達には、品質に関する独自の哲学があります。それは、医薬品の為の適正製造規範「GMP(Good Manufacturing Practice for medicine)」と品質マネジメントシステム「ISO-9001」を統合して考えた時から始まりました。

Good (良い)な製品作りを追及すると、時として自分目線だけのBestを求めてしまいます。しかし本当の意味のGood (良い)とは、全てのステークホルダー様がBetterと感じてくれるSmart (賢い)な物であるべきです。そして、その実現には現実主義であり続ける事が必要だと考えます。勿論、国や時代によって現実感に変化しますが、その度に論理性に立ち戻れば適応は可能はずです。そんな思いを込め、「REAL」を「Re-Adapt to Logicism(論理主義への再適合)」と解釈しました。



SMPREAL
Smart Manufacturing Practice "RE-Adapt to Logicism"

「SMP-REAL(Smart Manufacturing Practice "Re-Adapt to Logicism")」とは、

「社会一般から認められた現実感と言う賢い製造規範」を意味し、私達の生き様をも表現する言葉なのです。

取締役会

社長

監査役

営業部

医薬品、食品菓子、文具など既存の法人顧客に対する販売チームです。お客様の利益最大化を目指した情報収集や提案活動を行い、各部署との連携を図るプロジェクトリーダー的存在です。相手に可愛がられるスキルやスタンス、フットワークの軽さが重要です。

企画部

企画、グラフィック、コンストラクション、DTPなど、新たな価値を模索し、デザインや設計、提案を行う部署です。同時に、営業部と製造部を繋ぐパイプ役を果たす部署でもあります。想像力を働かせた「楽しさ」と、細やかな手配を行う「安心」の実現に奮闘しています。

製造部

計画、管理、印刷、加工、物流など多岐に渡って製造業務を担う当社の要です。高品質と生産性を両立する為、検品や検査、生産技術も範囲に含まれています。多くのオペレーターが活躍し、高い技術力を持つエンジニア的存在が、技術革新を進めています。

受託製造部

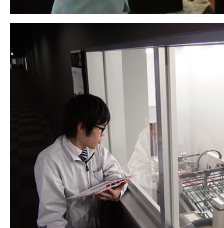
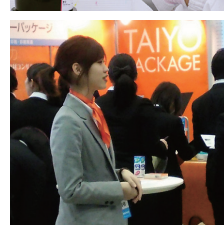
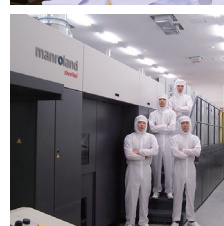
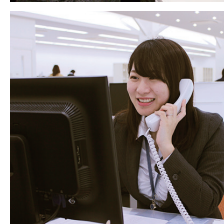
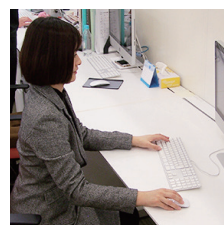
現状のビジネスモデルから垂直方向に幅を広げたOEM製造チームです。健康食品や文具を、お客様と一緒にエンドユーザー様に届けるまでを担っています。品質管理の徹底が可能な、効率的な作業ラインを具現化する事も業務の一環です。

管理部

経営資源の中でも「ヒト」と「カネ」を扱う、会社の基盤的な部署です。他の部が「モノ」を創り出し易くなる様、マネジメントを行っています。労務、人事、財務、法務、情報システムなどその業務は幅広く、高い専門性が求められます。

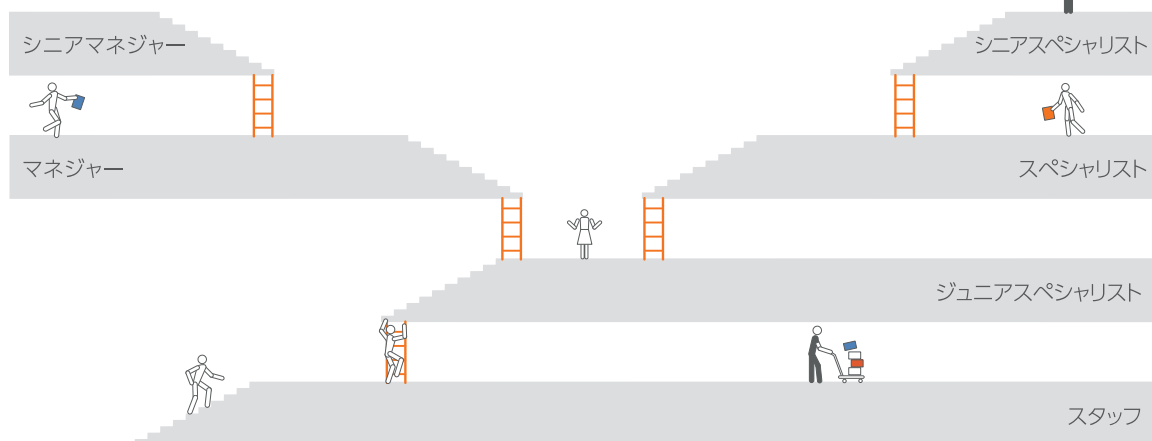
品質保証課（品質保証部が管理部と統合）

高品質を実現させる為の仕組みを構築するチームです。製造記録の確認や製品のサンプリングにより、出荷検査と承認を行います。医薬品の製造規範「GMP」を遵守するお客様の、良さ理解者である事が求められます。



昇格と昇給

脱年功序列、完全能力主義の基、4階層6種の職能等級に分かれております。昇給は目標設定の達成度に応じて年1回、昇格試験は年2回の受験機会が設けられています。



報酬

賞与

営業利益と完全連動した分配の為、上限無しに年2回の支給があります。個人への支給額は、目標設定に対する半期ごとの評価により、基本月給の〇カ月分との単位で決定します。

月	10	11	12	1	2	3	4	5	6	7	8	9
月給	●	●	●	●	●	●	●	●	●	●	●	●
賞与						●						●
報奨金			●			●			●			●

販売報奨金

営業利益の上ブレ分を、個人成績に応じて支給される営業職だけのインセンティブです。

1位は基本月給の2.0カ月分、2位は基本月給の1.8カ月分、3位は基本月給の1.6カ月分…の支給となります。

就業時間

通常勤務

08:00～17:10(実働8H) 交替勤務が無い部門での就業時間です。

2交替勤務

日勤07:00～16:10/夜勤17:10～26:20(実働8H) 1週間ごとに日勤と夜勤が交代となります。

短時間勤務

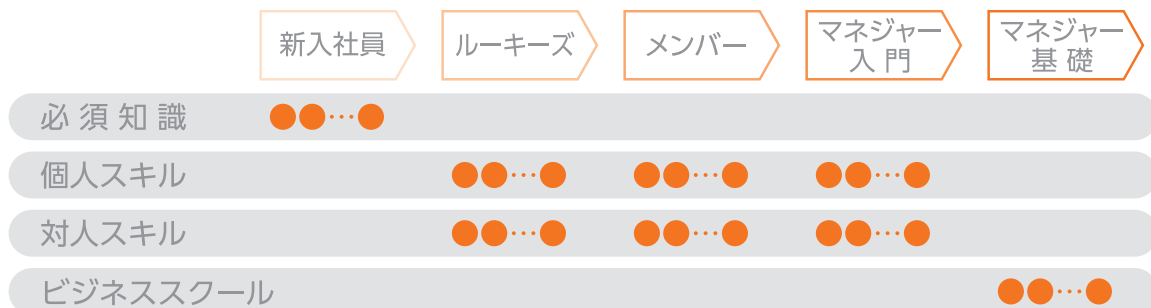
実働4H～8Hの中から30分刻みで選択可能です。子育てや介護などの都合に合わせた働き方ができます。

勤務時間自己決定制度

07:00～22:00の間で実働8H(拘束9H) お客様の都合に合わせた営業部だけの勤務体系です。

教育グランドデザイン

当社では、全体のキャリアパスを見据え、各ステージに合わせた研修を用意しています。



新入社員

ビジネスマナーやITリテラシーなど企業人としての基礎知識、工程を理解する為の座学や実習、経営陣とのコミュニケーションを図る談話を数週間掛けて実施します。

ルーキーズ&メンバー

入社3年目までの社員をルーキーズと呼び、勉強会やグループワークなどを通して共に働くことを学びます。その後はメンバーとして、ライフプランやコンプライアンスなど全員必須の研修、プレゼンや論理的思考など数種類の選択履修が可能です。

マネジャー入門&基礎

リーダーシップやコーチングを学びながら実践に活かして行くのが入門。1年間、外部のビジネススクールに通学して経営の定石を学ぶのが基礎。どちらも管理職への昇格試験までの受講を推奨しています。



サークル活動

有志による、運動系や文化系のコミュニティ型サークルも盛んに活動しています。ONtimeでのコミュニケーションと同様に、普段は全く違う業務を行う社員同士が交流するOFFtimeでの活動も、会社を活性化させる手段であると考えます。正式登録されているサークルには、年間計画に応じた補助が支給されています。



売り手、買い手の満足と共に、社会貢献も出来てこそ商売と云う「三方よし」の精神が根付く日本において、企業の社会的責任を語るのは今更な感覚が当社にはあります。社会の一員として当たり前的事を羅列する様ですが、SDGsの17項目に沿って紹介させていただきます。

尚、「13:気候変動に具体的な対策を」に関しましては、下記理由により、社会へのミスリードを防ぐ為、言及は致しません。

- ・CO2等の温室効果ガスの増加が、地球を温暖化させている科学的証拠が見当たらない点
 - ・人為的に発生させた温室効果ガスの量が、地球全体から見ると微量な点
 - ・地球の歴史上、温暖化によって悪影響が発生した事が無い点
- 但し、土壌汚染や海洋汚染などから地球環境を守る事は、その限りではありません。

SUSTAINABLE DEVELOPMENT GOALS

1 NO POVERTY



貧困をなくそう

貸与型奨学金の返済に苦しむ社員に対し、返済支援制度を整えております。

2 ZERO HUNGER



飢餓をゼロに

3 GOOD HEALTH AND WELL-BEING



すべての人に健康と福祉を

病気と闘う世界中の人々に、医薬品パッケージの製造で貢献しております。

4 QUALITY EDUCATION



質の高い教育をみんなに

未来のエンジニア、芸術家が誕生する事を願い、毎年、工作教室を開催しております。

5 GENDER EQUALITY



ジェンダーの平等を実現しよう

若い世代には不平等の概念すら無く、この世代が自社や地域、国を作っていくものと信じ、応援しております。

6 CLEAN WATER AND SANITATION



安全な水とトイレを世界中に

山間部における水資源の貯留機能を保持する為、植林活動に携わっております。

7 AFFORDABLE AND CLEAN ENERGY



エネルギーをみんなにそしてクリーンに

工場の稼働には、太陽光発電と熱の循環を一部に採用しております。



検討中



8 DECENT WORK AND ECONOMIC GROWTH



働きがいも経済成長も

日本政策投資銀行による、健康経営のBランクに格付けされた労働環境と生産性を保持しております。



9 INDUSTRY, INNOVATION AND INFRASTRUCTURE



産業と技術革新の基盤をつくろう

積極的な研究開発により、社会の発展に寄与する様な、新たな価値創造に挑戦し続けております。



10 REDUCED INEQUALITIES



人や国の不平等をなくそう

平等な人事評価制度を基盤に、公平と言う高い視座を持ち合わせた一人一人が、社会に関わっております。



11 SUSTAINABLE CITIES AND COMMUNITIES



住み続けられるまちづくりを

スポーツ施設のスポンサーとして、健康で住み良い街づくりに参加しております。



12 RESPONSIBLE CONSUMPTION AND PRODUCTION



つくる責任
つかう責任

オリジナル哲学である「SMP-REAL」をもとに、過剰品質の緩和を呼掛けております。



13 CLIMATE ACTION



気候変動に具体的な対策を

気候変動に具体的な対策を

14 LIFE BELOW WATER



海の豊かさを守ろう

廃液のろ過は勿論の事、工場で使用した水を浄化し、循環利用しております。



15 LIFE ON LAND



陸の豊かさも守ろう

紙のリサイクルは勿論、リサイクルできない一部の加工紙は地域の子どもたちの工作に使ってもらっております。



16 PEACE, JUSTICE AND STRONG INSTITUTIONS



平和と公正をすべての人に

社員とその家族の幸せを願う企業として、家族の為の会社見学会を催し、絆を深める機会を作っております。

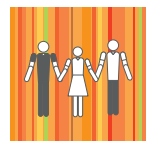


17 PARTNERSHIPS FOR THE GOALS



パートナーシップで目標を達成しよう

国内の法令や、我が国が締結している全ての国際条約を順守し、世界をより良い方向に前進させて行く努力を惜しみません。





<http://www.taiyopackage.co.jp>